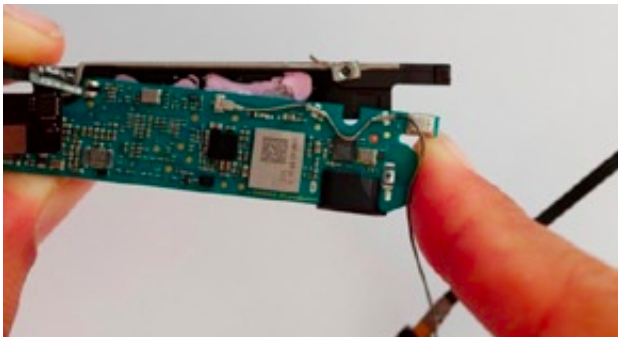
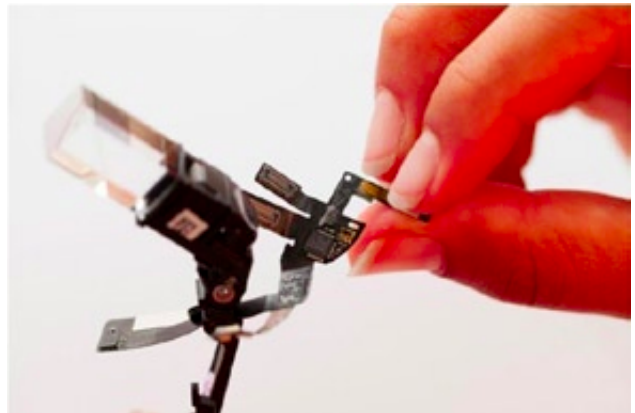




然后看看最核心的部分——深绿色的主板。其上包含一块射频无线通信模块、连接器、集成电路、连接线和一块写着“a GOOGLE [X] production”的铜片。而其背面贴是连着导热片，将其翻转过来，我们便能看到Google Glass的核心组件——德州仪器的OMAP4430处理器，SanDisk的16GB闪存和Elpida的内存，还有一些射频电路和MMCX。它们被连接到耳朵附近的模块上。



最后的一大块儿便是开始背搁置一旁的显示组件，它也是整个Google Glass中架构最复杂、精密的一块儿，它通过连接线、铜片等几种方式与主板连接，总之，十分难拆。在这个模块中，除了人人都能看到用于成像的显示棱镜外，内部还有一个非常小的显示模块，以及和普通智能手机上大小相同的摄像头。摄像头和显示屏都是分别与CPU连接的。

(来源: PingWest)

为了让整个眼镜的重量分布均匀，Google Glass选择将电池放在了耳朵附近，依然是通过暴力手段打开外壳，我们就能看到容量约为570毫安的锂电池。扬声器就被摆在电池的旁边。

